

貸工場・事務所

海老名市下今泉1丁目 工業専用地域



2F事務所



2F工場

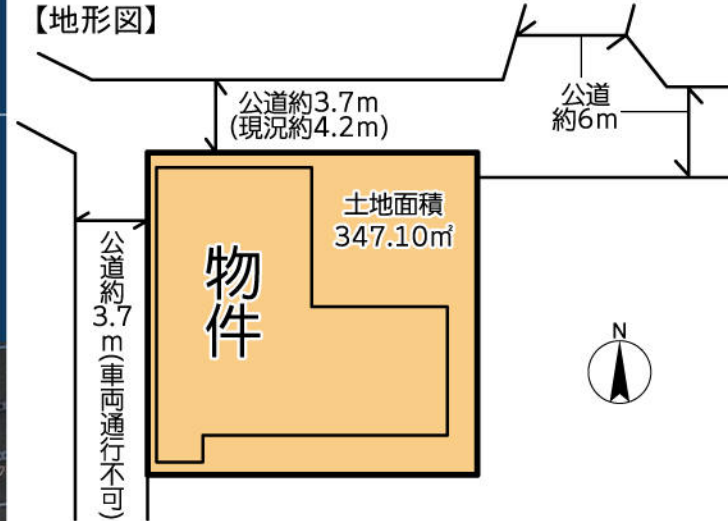


1F工場



1F工場

【地形図】



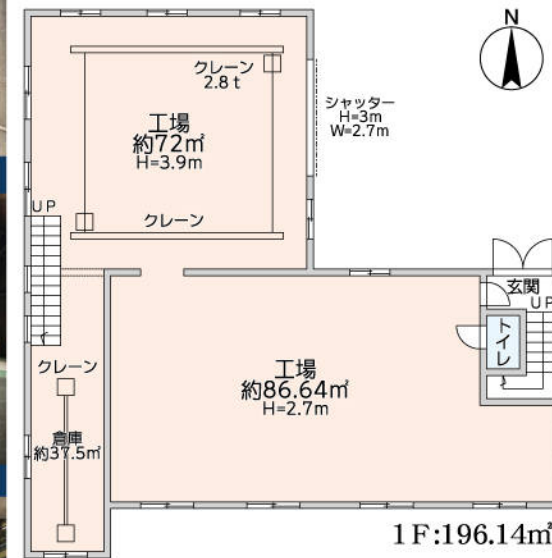
工業専用地域内
につき業種不問!!
建物内に
クレーン付(4基)!!

□月額賃料
880,000円(税込)

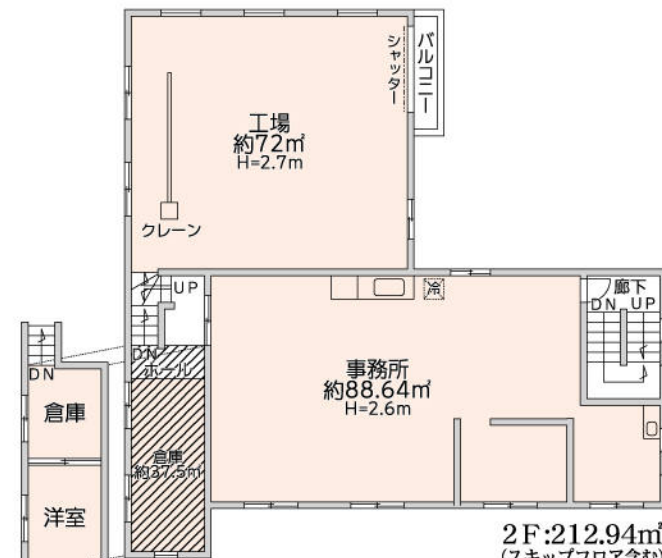
□管理費 **無**

J R相模線「海老名」駅より約 **1.4** km 徒歩 **18** 分

小田急小田原線・相鉄線「海老名」駅より約 **1.7** km 徒歩 **22** 分 バス **6** 分「今泉」バス停より徒歩 **7** 分

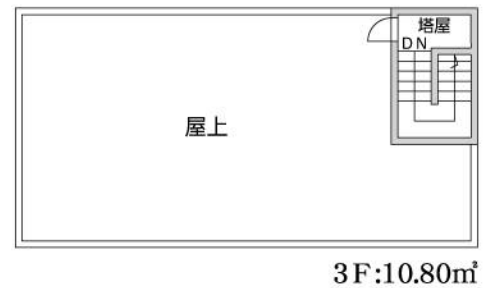


1F:196.14m²



2F:212.94m²
(スキップフロア含む)

□面積
1F:196.14m²
2F:212.94m²(スキップフロア含む)
3F:10.80m²
合計:419.88m²



3F:10.80m²

※斜線部分の上部:
スキップフロア(約16.8m²)

【物件概要】 ■所在地/海老名市下今泉1-20-18(住居表示) ■構造規模/鉄骨・鉄筋コンクリート造陸屋根垂鉛メッキ鋼板葺3階建 ■使用面積/419.88m²
■土地面積/347.10m² ■地目/宅地 ■都市計画/市街化区域 ■用途地域/工業専用地域 ■駐車場/有 ■築年月/昭和45年3月新築(昭和60年4月増築) ■現況/空室 ■引渡日/相談
■接道状況/北側約3.7m市道に約19m接道、西側約3.7m市道に約18m接道 ■設備/上下水道・プロパンガス ■備考/外装・内装一部リフォーム予定
【賃貸条件】 ■礼金/1ヶ月 ■敷金/3ヶ月 ■管理費等/なし ■契約期間/3年 ■更新料/新賃料1ヶ月 ■保険/加入要 ■賃貸保証/利用可能

神奈川県知事免許(8)第16275号(公社)神奈川県宅地建物取引業協会

(株)レイメイコンサルティング

厚木市船子1140番地(東京農大旧正門前)
☎ **046(250)1177**
FAX **046(250)1166**
<http://www.reimeiconsul.com/> ※水曜定休

物件買取
強化中!!

取引態様
貸主
情報公開日
2021.4.30

手数料	客付手数料負担の割合	貸主	0%	借主	100%
	客付手数料配分の割合	元付	0%	客付	100%

物件番号 15630303-1