

登記年月日：令和2年3月16日

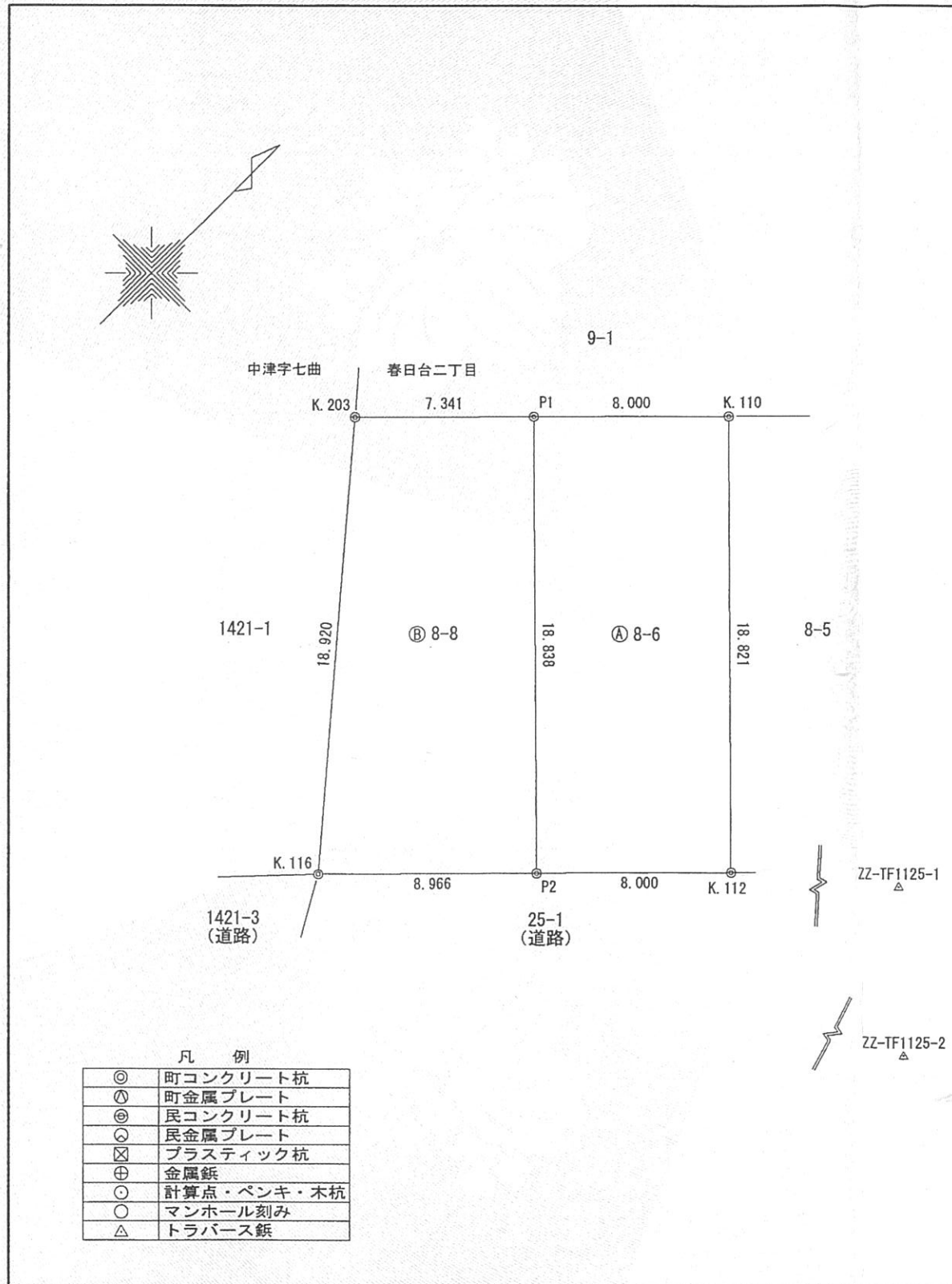
令和2年3月19日  
これは図面に記録されている内容を証明した書面である。  
横浜地方方法務局厚木支局

登記官

滝沢健治



地番	8番6、同番8	地積測量図
土地の所在	愛甲郡愛川町春日台二丁目	



凡例

◎	町コンクリート杭
⊙	町金属プレート
⊕	民コンクリート杭
⊚	民金属プレート
⊗	プラスチック杭
⊛	金属釘
○	計算点・ベンキ・木杭
○	マンホール刻み
△	トラバース釘

座標求積表

地番	A 8-6		
測点	X <sub>n</sub>	Y <sub>n</sub>	(X <sub>n+1</sub> - X <sub>n-1</sub> )Y <sub>n</sub>
P1	-52739.472	-45658.208	863214.080448
P2	-52752.705	-45644.801	344526.957948
K.112	-52747.020	-45639.172	-862854.185832
K.110	-52733.799	-45652.567	-344585.575716
	倍面積	301.276848	
	面積	150.6384240	
	地積	150.63 m <sup>2</sup>	

地番	B 8-8		
測点	X <sub>n</sub>	Y <sub>n</sub>	(X <sub>n+1</sub> - X <sub>n-1</sub> )Y <sub>n</sub>
K.203	-52744.677	-45663.384	895184.979936
K.116	-52759.076	-45651.110	366487.111080
P2	-52752.705	-45644.801	-894820.678804
P1	-52739.472	-45658.208	-366544.093824
	倍面積	307.318388	
	面積	153.6591940	
	地積	153.65 m <sup>2</sup>	

座標一覧表

測点名	X座標	Y座標	備考
ZZ-TF1125-1	-52714.159	-45605.480	都市部基本細部点
ZZ-TF1125-2	-52745.313	-45572.406	都市部基本細部点

測地系	世界測地系(測地成果2011)
座標系	区系
測量年月日	令和2年2月28日

作製者	厚木市寿町三丁目6番4号 土地家屋調査士 川口 正 (令和2年3月12日作成)	申請人	株式会社レイメイコンサルティング 代表取締役 古澤告夫	縮尺	1/250
-----	---	-----	--------------------------------	----	-------